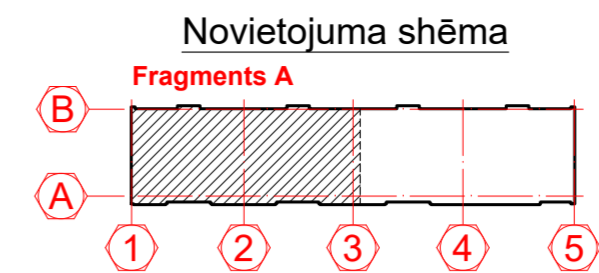
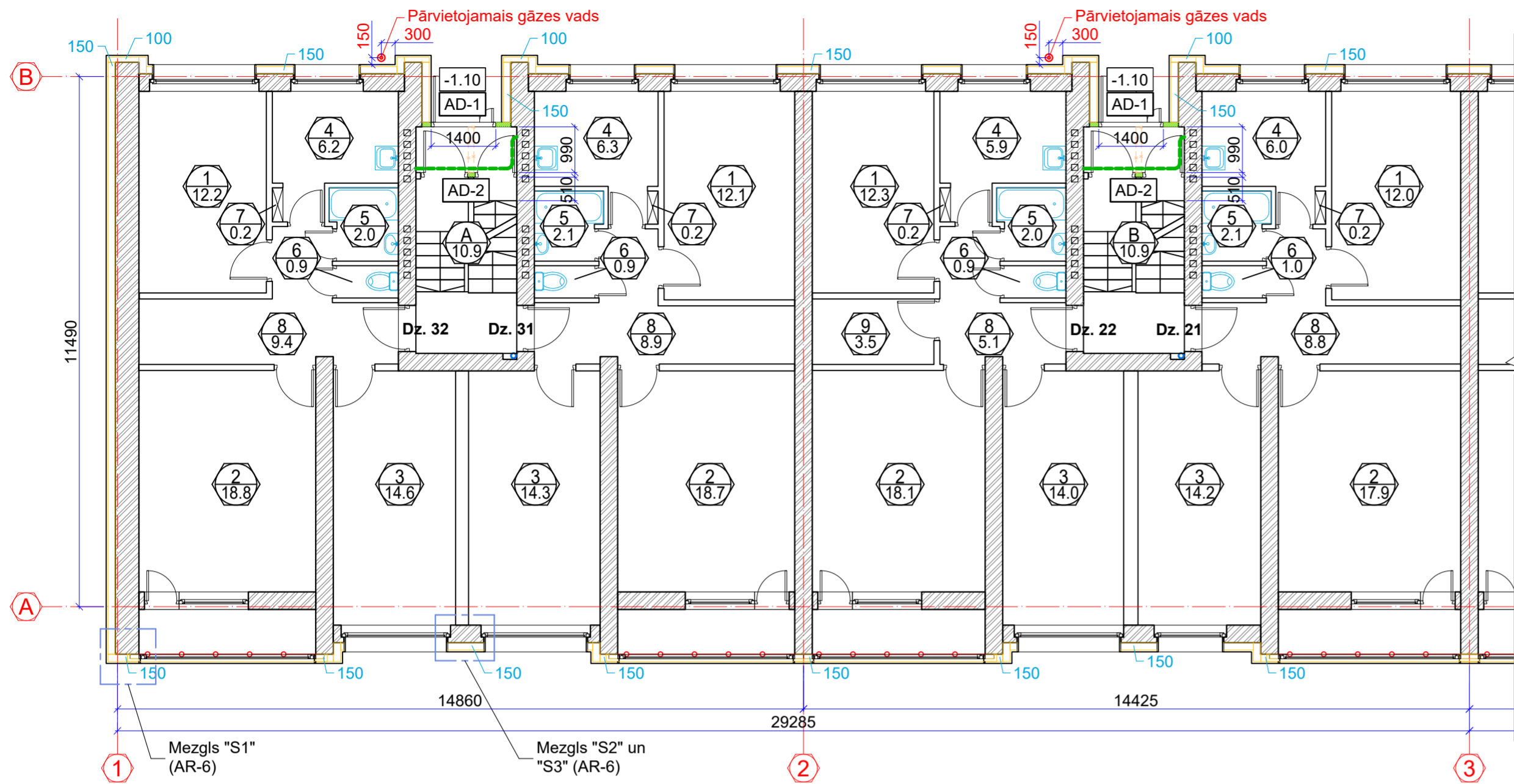


1. stāva plāns. Fragments A
M 1:100

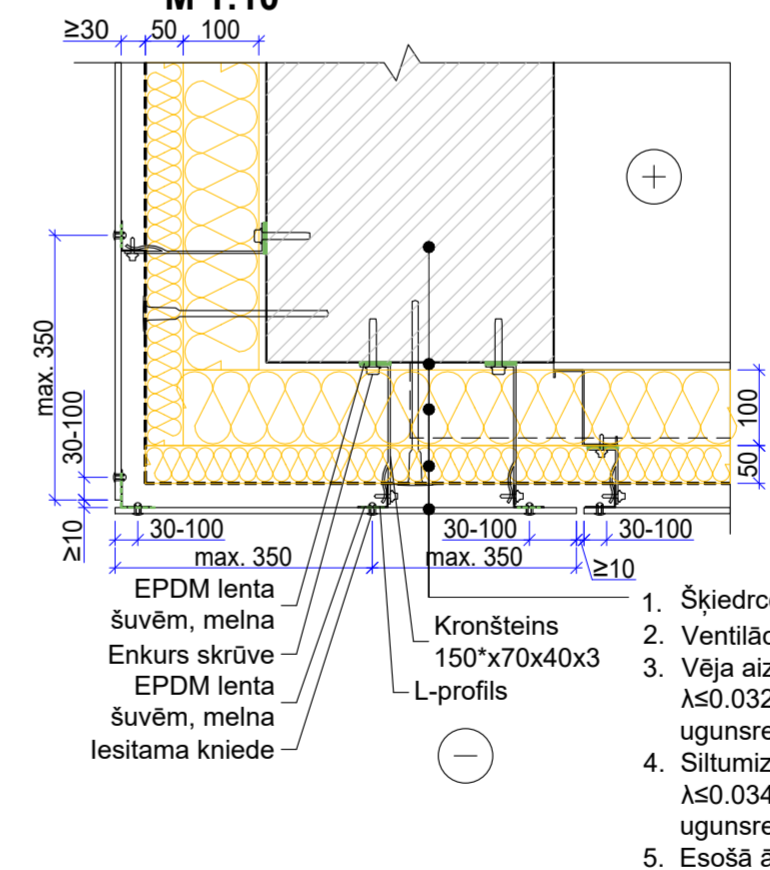
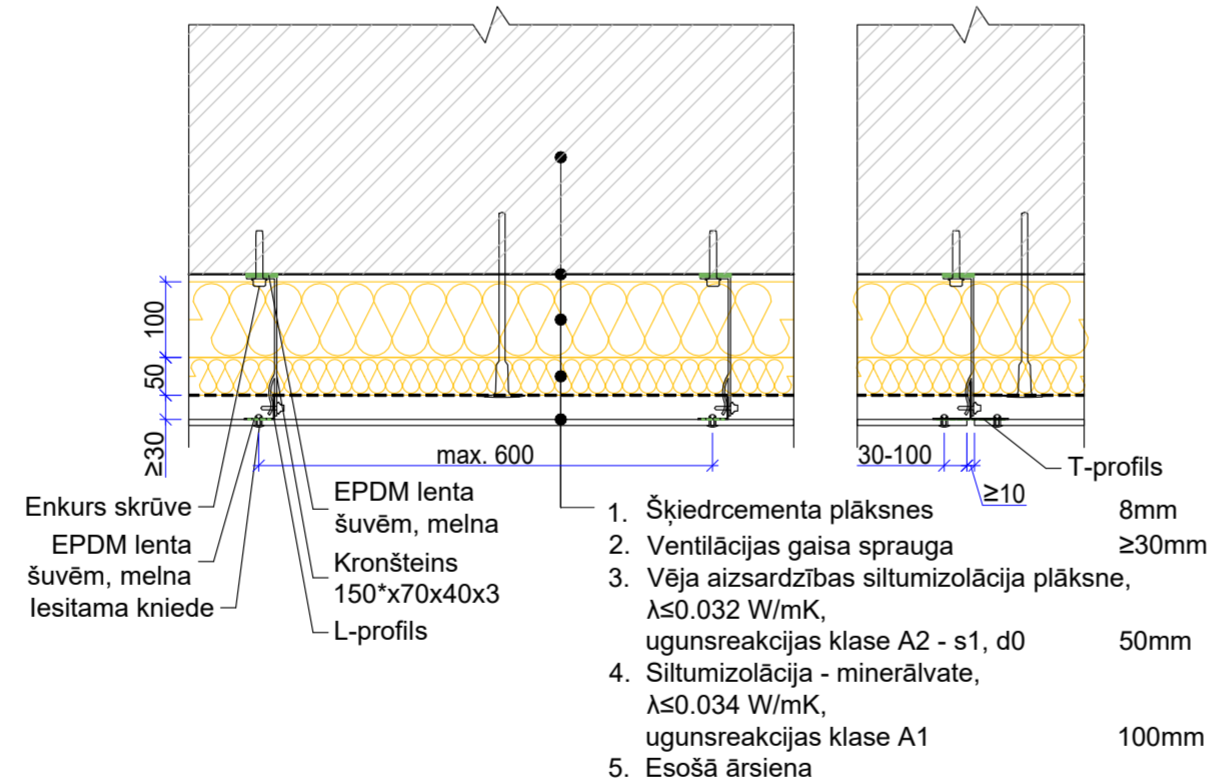


1. STĀVA TELPU EKSPLIKĀCIJA			
Telpas numurs	Telpas nosaukums	Telpas platība /m²/	Piezīmes
Dzīvoklis nr. 21			
1	Dzīvojamā istaba	12.07	
2	Dzīvojamā istaba	17.97	
3	Dzīvojamā istaba	14.28	
4	Virtuve	6.08	
5	Vannas istaba	2.19	
6	Tualete	1.04	
7	Skapis	0.23	
8	Koridoris	8.81	
Kopēja telpu platība		62.7	
Dzīvoklis nr. 22			
1	Dzīvojamā istaba	12.34	
2	Dzīvojamā istaba	18.17	
3	Dzīvojamā istaba	14.09	
4	Virtuve	5.95	
5	Vannas istaba	2.04	
6	Tualete	0.91	
7	Skapis	0.2	
8	Koridoris	5.16	
9	Koridoris	5.57	
Kopēja telpu platība		64.4	
Dzīvoklis nr. 31			
1	Dzīvojamā istaba	12.10	
2	Dzīvojamā istaba	18.72	
3	Dzīvojamā istaba	14.31	
4	Virtuve	6.34	
5	Vannas istaba	2.13	
6	Tualete	0.92	
7	Skapis	0.22	
8	Koridoris	8.91	
Kopēja telpu platība		63.7	
Dzīvoklis nr. 32			
1	Dzīvojamā istaba	12.23	
2	Dzīvojamā istaba	18.81	
3	Dzīvojamā istaba	14.62	
4	Virtuve	6.25	
5	Vannas istaba	2.09	
6	Tualete	0.94	
7	Skapis	0.23	
8	Koridoris	9.49	
Kopēja telpu platība		64.7	
A	Kāpņu telpa	10.90	
B	Kāpņu telpa	10.99	

Mezģls "S1"
Sienas mezģls
M 1:10

Mezģls "S2"
Sienas mezģls
M 1:10

Mezģls "S3"
Sienas stūra mezģls
M 1:10



Nosacītie apzīmējumi:

- Esošās sienas un starpsienas
- Esošās sanitārās iekārtas
- Telpas numurs
Telpas platība
- Esošās ārējās sienas ar siltumizolāciju un ventilējamu fasādi, b=100, 150mm
- Demontējamās starpsienas
- Demontējamas lodžiju margas
- Siltumizolācijas slāņa biezums, mm
- Pārvietojama gāzes caurule

Piezīmes:

- Izmēri doti milimetros, augstuma atzīmes - metros.
- Visus izmērus precizēt uz vietas.
- Par nosacīto atzīmi ±0.00 pieņemts ēkas 1. stāva tīrās grīdas līmenis.
- Visi materiāli doti pēc viena ražotāja kvalitātes produktu piemēra tie varbūt aizstāti uz citu ražotāju ekvivalentiem produktiem ar vienādiem vai labākiem tehniskiem, kvalitātes rādītājiem
- Katrā stāvā paredzēt iekšējās lietuss un revīziju un revīzijas lūku šahtsienas apšuvumā
- Inženierkomunikāciju tīkli:
 - Uz ēkas fasādes atrodas gāzesvads. Pirms darbu uzsākšanas būvuzņēmējam obligāti jāsaņemas gāzesvada caurules pārvietošanas risinājumu no fasādes ar tīklu turētāju un īpašnieku. Tikai pēc atļaujas saņemšanas drīkst veikt darbus. Attālums no gāzesvada ass līdz ventilējamās fasādes plāksnei ≥150mm

 SIA "Taikin Build" Reģ.Nr.40103363223 Būvkomersanta reģ.Nr.16292 Jur.adrese: Stiklu iela 16, Daugavpils e-pasts: taikin.build@gmail.com	Pasūtītājs: SIA "DMP" Reģ. Nr. 41503067922 18. novembra iela 37A, Daugavpils	Pasūtījuma Nr. 07/2025	
	Daudzdzīvokļu dzīvojamās mājas Kandavas ielā 4A, Daugavpils energoefektivitātes paaugstināšana		
AMATA NOSAUKUMS VĀRDS, UZVĀRDS PARAKSTS DATUMS Būvproj.dalās.vad. A. Melderis 05.2025 Izstrādāja R. Kleimenovs 05.2025	1. stāva plāns. Fragments A. Mezģli "S1", "S2" un "S3"		
ARHĪVA REĢISTRĀCIJAS NR. RASEJUMA MARKA STADIJA MĒROGS LAPA LAPAS NR.	07/2025 AR BP 1:100 6 25		